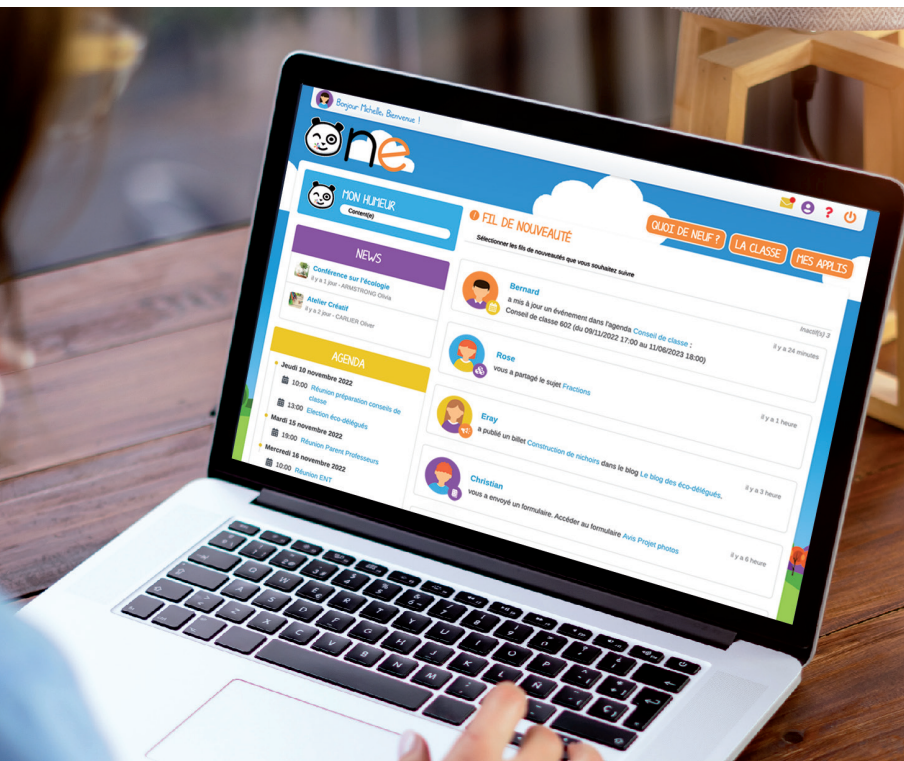




L'espace numérique dédié aux écoles primaires



Pour vous connecter,
tapez directement :

<https://ecole.sy-numerique.fr/>

Espace Numérique de Travail



CHÂTENAY-MALABRY

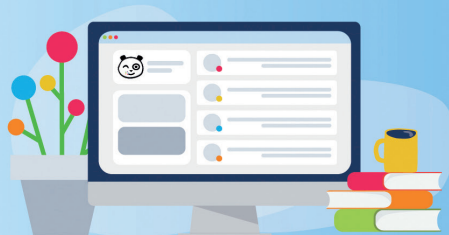
Avec la mise en place de l'ENT (Espace Numérique de Travail) One pour les écoles primaires, la Ville a décidé d'offrir à l'ensemble des écoles un environnement numérique de travail répondant au socle numérique de base défini par l'Education Nationale la Ville, tel qu'on le trouve déjà au collège ou au lycée.

Grâce à cet outil, les parents, les élèves et les enseignants bénéficient d'un ensemble de services numériques afin d'échanger sur une plateforme en ligne sécurisée proposant des outils de suivi de la scolarité et des ressources pédagogiques et collaboratives.

Ce nouvel ENT One, porté par la société EDIFICE, spécialement conçu pour les écoles primaires, offre l'avantage d'une navigation simplifiée, **accessible depuis un ordinateur, une tablette ou un smartphone**.

Chaque enseignant aura la possibilité de développer les fonctionnalités en fonction de son projet de classe tout au long de l'année scolaire, en mettant en place par exemples :

- un cahier de textes pour organiser des activités à faire à la maison,
- un carnet de liaison pour organiser la vie de la classe ou communiquer avec les parents,
- des espaces pédagogiques,
- un fil d'actualité de la classe,
- des notifications d'informations...



La Ville mettra également à disposition des parents des informations concernant la cantine, les accueils périscolaires, les centres de loisirs et les activités proposées.

Pour en savoir plus,

prenez connaissance du dépliant à destination des parents :



Pour mieux découvrir

ce qu'est un environnement numérique de travail à travers One, une courte vidéo :



Comment accéder à l'ENT One ?

- 1 • **Sur votre ordinateur ou tablette**, en saisissant l'adresse <https://ecole.sy-numerique.fr/> directement dans la barre de votre navigateur



- **Sur votre smartphone** en téléchargeant l'application One Pocket disponible **sur App Store et Google Play.**



One Pocket
iOS



One Pocket
Android



- 2 Cliquez sur « **Rejoindre mon réseau** » puis sélectionner le réseau « **Mon ENT One Seine-et-Yvelines Numérique** ».



- 3 Saisissez **votre identifiant** et le **mot de passe provisoire** communiqués par l'école (à partir du 2 septembre) joint à ce document, puis **choisissez un mot de passe personnel** à conserver lors de vos prochaines connexions. En cas d'oubli de votre mot de passe, cliquez sur « **Mot de passe oublié** » ou contactez la direction de l'école.

Les codes sont distincts pour les parents et les enfants qui n'auront pas accès aux mêmes contenus.

- 4 Découvrez votre espace d'accueil sur ordinateur, ou sur l'application, et **paramétrez vos notifications** dans « **Mon compte** ».



Une vidéo à regarder
pour aider vos enfants
lors de leur première
connexion **sur One**



En savoir +

Vous souhaitez approfondir vos connaissances sur **l'utilisation de l'ENT One**



En vidéo ▼



En savoir plus sur les fonctionnalités de **l'application One Pocket**



En vidéo ▼



Besoin d'aide pour vous connecter et utiliser l'ENT One ?

Des aidants numériques municipaux à votre disposition

À l'Hôtel de Ville

26 rue du Docteur Le Savoureux - 01 46 83 46 83
du lundi au vendredi de 8h30 à 12h30 (mardi à 11h30) et de 13h30 à 17h30.

À l'Espace Numérique

17 rue Charles Longuet - 01 46 31 90 11
du lundi au vendredi de 10h à 12h30 et de 14h à 17h30

Au Cyberesp@ce

1 square Henri Sellier - 01 40 94 04 25
les lundis de 14h à 18h, mardis de 9h à 12h et de 14h à 20h,
mercredis et jeudis de 9h à 12h et de 14h à 18h, vendredis de 14h à 20h



CHÂTENAY-MALABRY